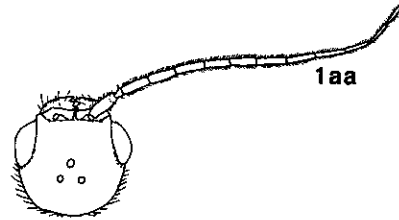
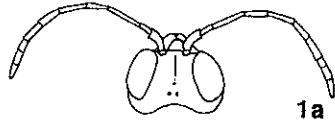
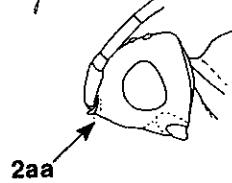
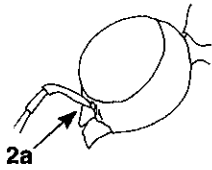
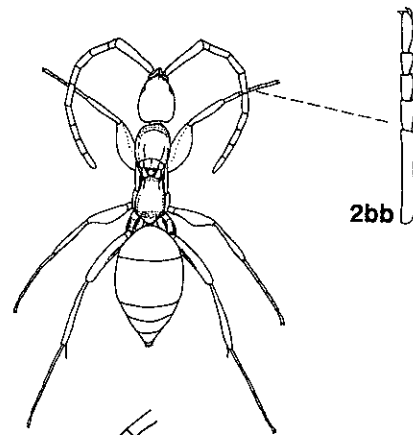
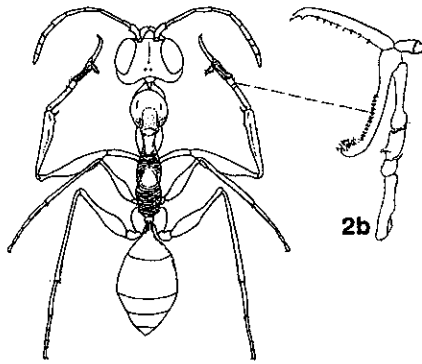


セイボウ上科の科の検索表
Key to families of Chrysoidea



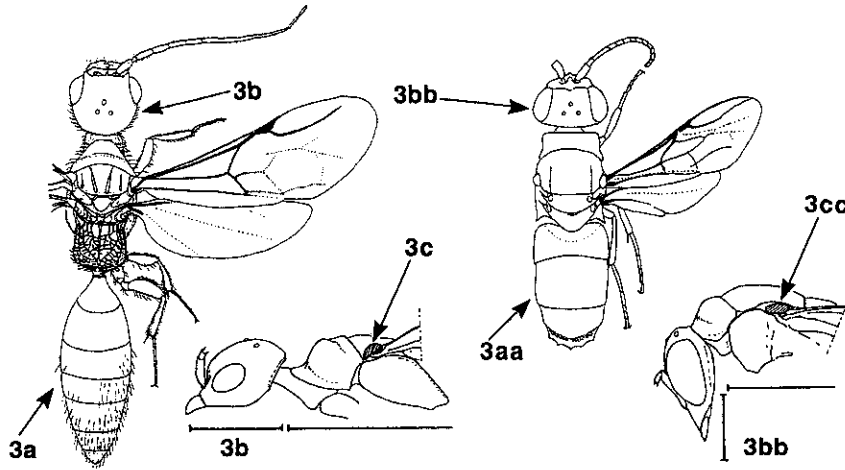
- 1 a. 触角は10節からなる。
.....2
- 1 aa. 触角は12-13節からなる。
.....3

- 1 a. Antenna with 10 segments.
..... 2
- 1 aa. Antenna with 12 or 13 segments.
..... 3



- 2 a. 頭部前縁は側方から見てわずかに弧をえがくかあるいはへこむ。
b. メスの前脚付節は変形する。つまり第5節片が側方に強く突出し、かつ1本の爪が大きく発達し鎌状となる。
.....カマバチ科
- 2 aa. 頭部は側方から見て著しく前方へ突出する。
- 2 bb. メスの前脚付節は通常の形態で、先端に2本の小さな爪をもつ。
.....アリモドキバチ科

- 2 a. Anterior margin of head in profile slightly convex or concave.
b. Female fore tarsus extremely modified; tarsomere 5 produced laterally, and claw developed and sickle-shaped.
..... Dryinidae
- 2 aa. Anterior margin of head in profile strongly produced.
- bb. Fore tarsus not modified.
..... Embolemidae



- 3 a. 腹部は外部から見て6-7節。
 b. 頭部は前向式で、側方から見た頭部の長軸は胸部の長軸に連らなる。よって大腿は前方を向く。
 c. 前胸背板の後縁角は肩板に達する。
アリガタバチ科
- 3 aa. 腹部は外部から見て5節以下（琉球産の種では3種が4-5節で残りの種は3節）。
 bb. 頭部は下向式で、側方から見た頭部の長軸は胸部の長軸と垂直に交わる。よって大腿は下方を向く。
 cc. 前胸背板の後縁角は肩板に達しない。
セイボウ科

- 3 a. Metasoma 6- or 7-segmented.
 b. Head prognathous: having a long axis of head continuing a line of long axis of body.
 c. Pronotum usually touching tegula.
 Bethyidae
- 3 aa. Metasoma less than 6-segmented (in three species 4- or 5-segmented and in others 3-segmented in the Ryukyu species).
 bb. Head hypognathous: having a long axis of head at right-angles to a long axis of body.
 cc. Pronotum usually separated from tegula by a distinct cuticular gap.
 Chrysididae