

セナガアナバチ属の種の検索

- 1a. 前翅の肘室は2個.
- 1b. 後脚の腿節は赤褐色.
 サトセナガアナバチ *Ampulex dissector* (Thunberg, 1822) 本, 四, 九, 対, 屋
- 1aa. 前翅の肘室は3個.
- 1bb. 脚は全体が青藍色.
 ミツバセナガアナバチ *Ampulex tridentata* Tsuneki, 1982 琉

ヒメセナガアナバチ亜科 Dolichurinae

ヒメセナガアナバチ属 *Dolichurus*

全身黒色を呈し, 触角挿入孔が2裂しない額片によっておおわれる. アマミセナガアナバチ *Dolichurus amamiensis* Tsuneki et Iida, 1964 1種のみが琉球に生息する (図1-6).

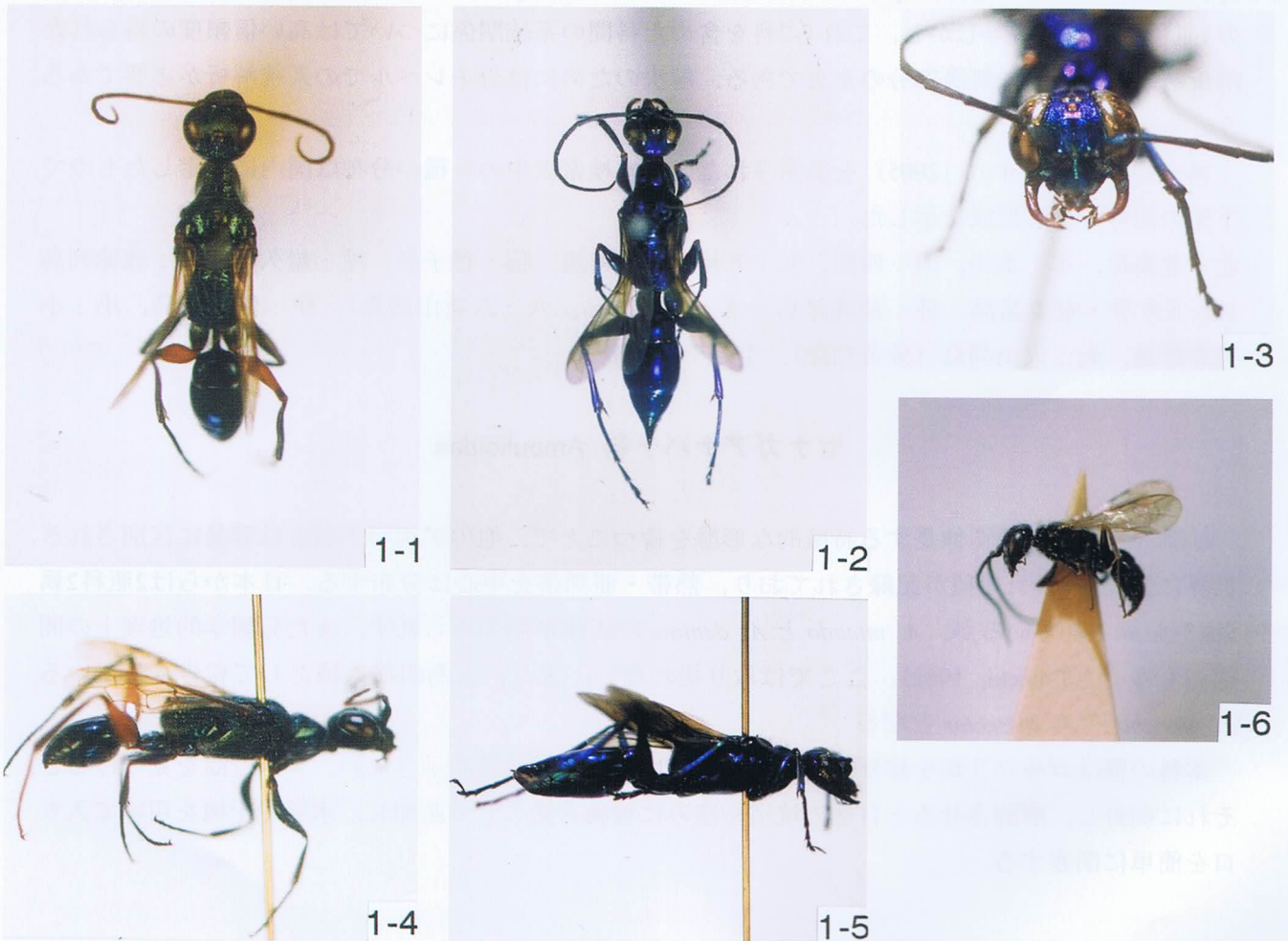
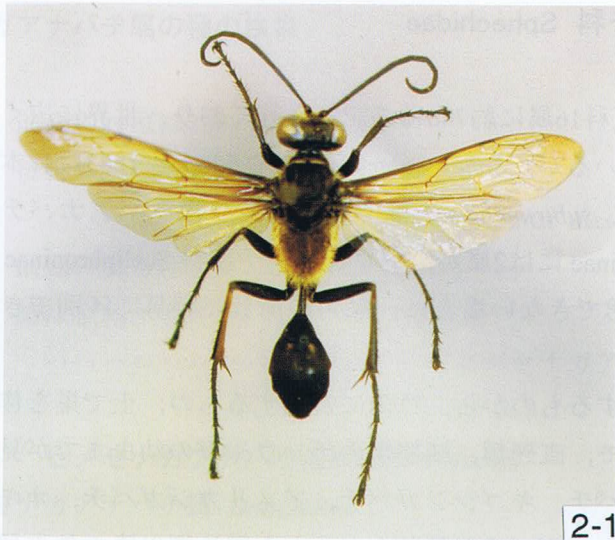
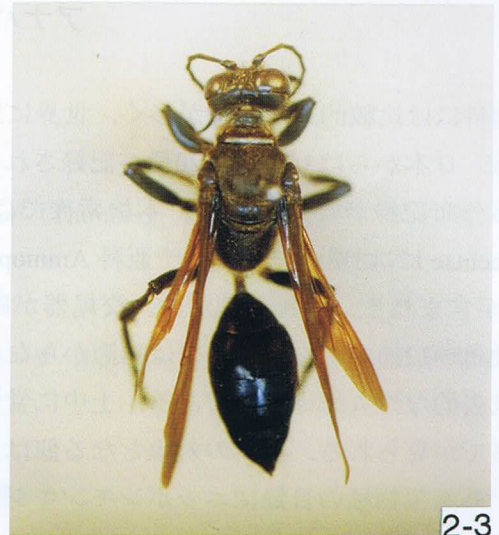


図1. セナガアナバチ科 Ampulicidae の種.

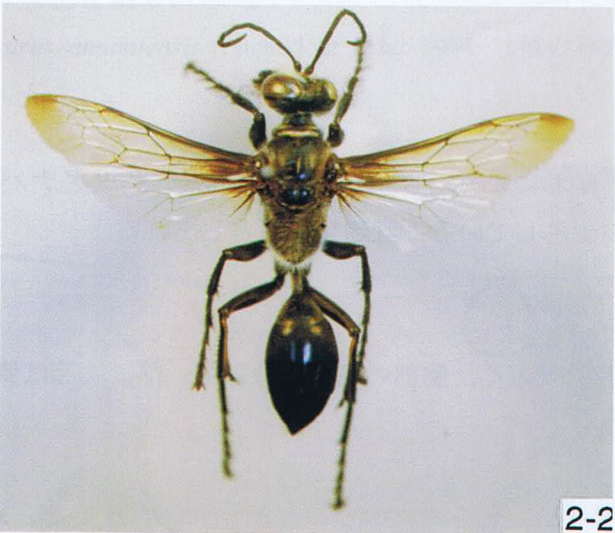
1-1, 1-4, サトセナガアナバチ *Ampulex dissector*, メス ; 1-2, 1-3, 1-5, ミツバセナガアナバチ *Ampulex tridentata*, メス ; 1-6, アマミセナガアナバチ *Dolichurus amamiensis*, メス



2-1



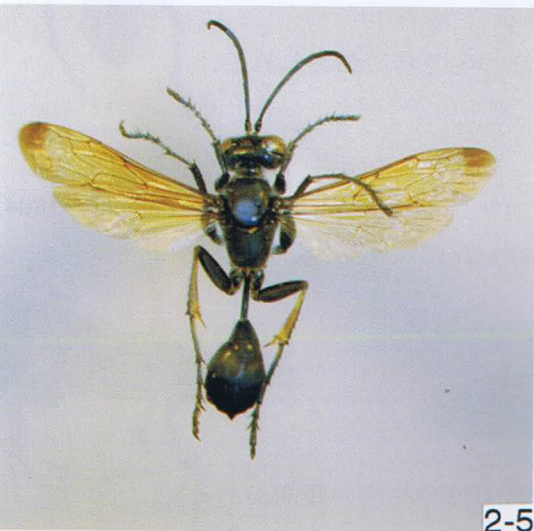
2-3



2-2



2-4



2-5



2-6

図2. アナバチ亜科 Sphecinae の種 (1).

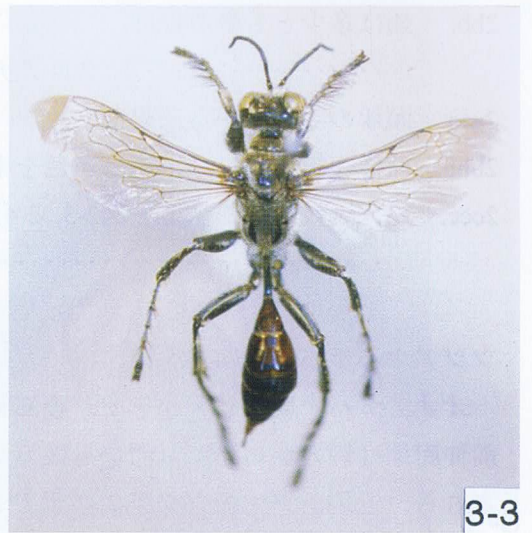
2-1, キンモウアナバチ *Sphex diabolicus*, メス ; 2-2, クロアナバチ *Sphex argentatus*, メス ;
2-3, 2-4, フクイアナバチ *Sphex inusitatus* (2-3, メス ; 2-4, オス) ; 2-5, コクロアナバチ
Isodontia nigella, メス ; 2-6, オガサワラアナバチ *Isodontia boninensis*, メス.



3-1



3-2



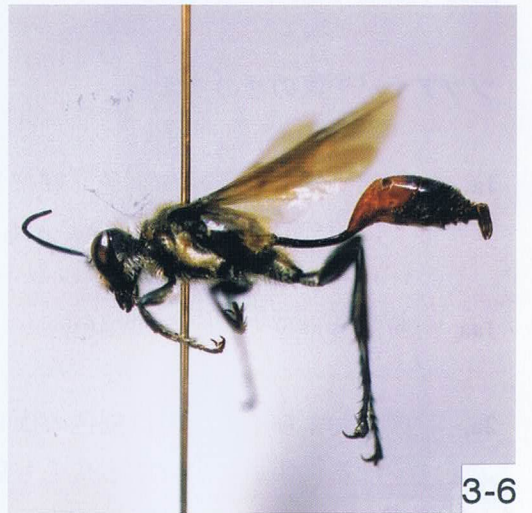
3-3



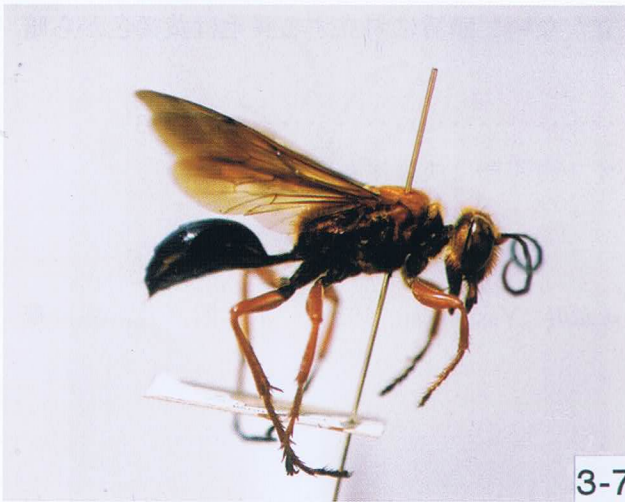
3-4



3-5



3-6



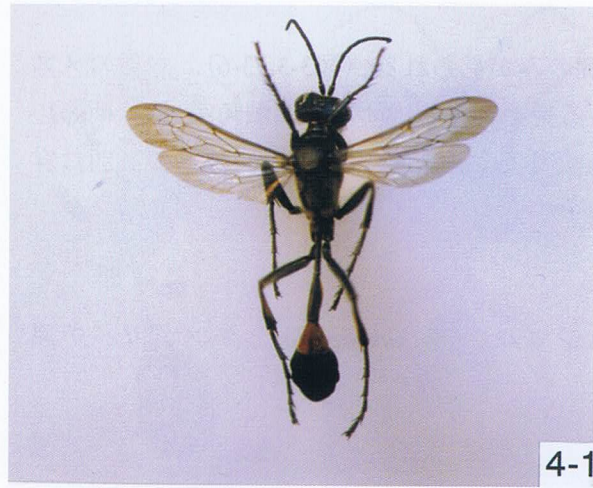
3-7



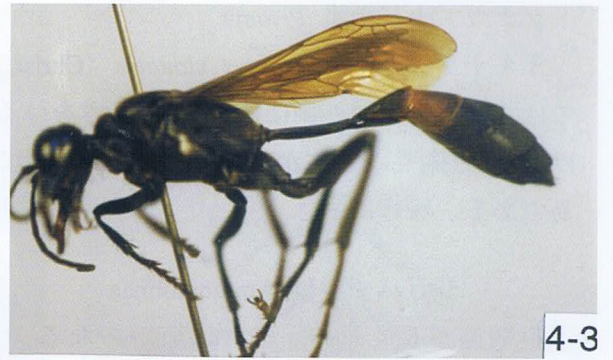
3-8

図3. アナバチ亜科 Sphecinae の種 (2).

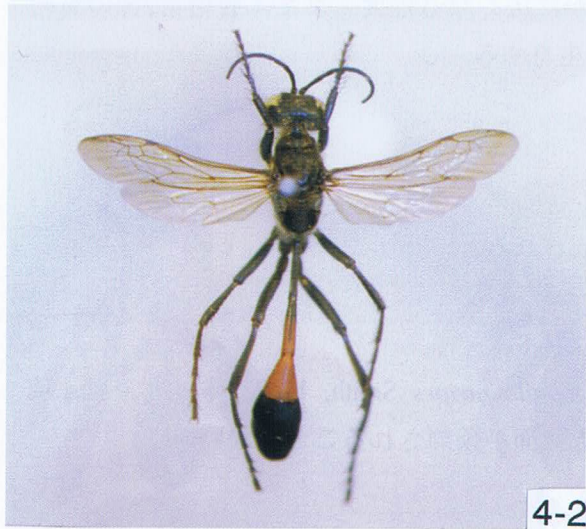
3-1, キバネアナバチ *Isodontia maidli*, メス ; 3-2, アルマンアナバチ *Isodontia harmandi*, メス ; 3-3, 3-6, オキナワアナバチ *Prionyx viduatus* (3-3, メス ; 3-6, オス) ; 3-4, 3-5, 3-7, 3-8, キンイロアナバチ *Sphex sericeus* (3-4, 3-7, メス ; 3-5, 3-8, オス).



4-1



4-3



4-2



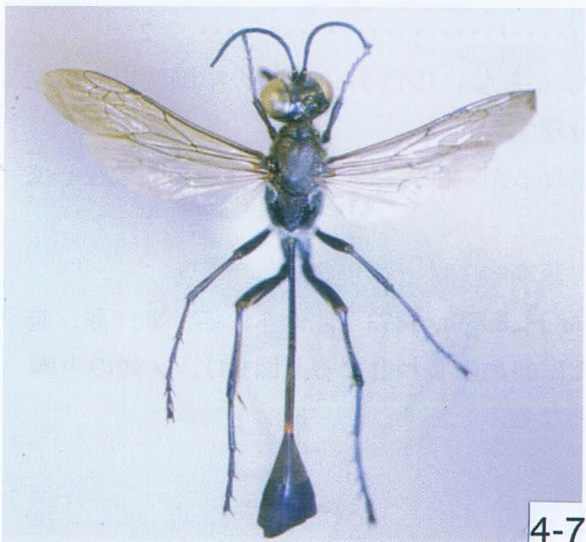
4-4



4-5



4-6



4-7



4-8



4-9

図 4. ジガバチ亜科 Ammophilinae の種.

4-1, 4-4, 4-5, ヤマジガバチ *Ammophila infesta* (4-1, 4-4, メス ; 4-5, オス) ; 4-3, ミカドジ
ガバチ *Hoplammophila aemulans*, メス ; 4-2, 4-6, サトジガバチ *Ammophila sabulosa*, メス ;
4-7, ~4-9, フジジガバチ *Ammophila atripes* (4-7, 4-9, オス ; 4-8, メス).

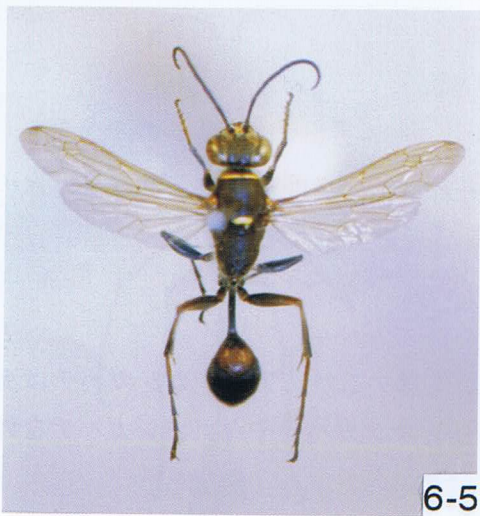
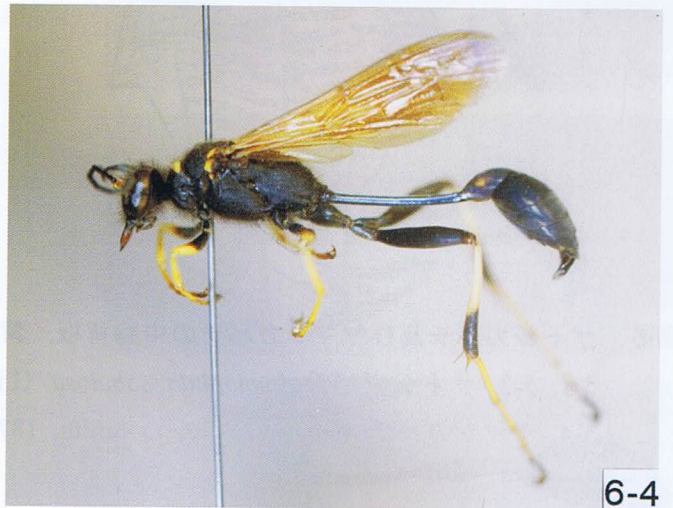


図6. ドロジガバチ亜科 Sceliphroninae の種 (1), ドロジガバチ属 *Sceliphron*.

6-1, 6-2, キゴシジガバチ *Sceliphron (Sceliphron) madraspatanum*, メス; 6-3, 6-4, アメリカジガバチ *Sceliphron (Sceliphron) caementarium* (6-3, メス; 6-4, オス); 6-5, 6-6, モンキジガバチ *Sceliphron (Hensenia) deforme*, メス.

1aa. 腹柄節は黄色でほぼ直線状 (図6-2).

1bb. 脚には黄色部が多い (図6-1).

..... キゴシジガバチ *Sceliphron madraspatanum* (Fabricius, 1781) 本, 四, 九, 対, 琉

1aaa. 腹柄節は黒色でほぼ直線状 (図6-4).

1bbb. 脚には黄色部が多い (図6-3).

..... アメリカジガバチ *Sceliphron caementarium* (Drury, 1773) 本, 九, 小, 火
(硫黄島), 南鳥島

ルリジガバチ属 *Chalybion*

全身が瑠璃色の美しい金属光沢を持つ属で, 日本には2種が生息する. クモを狩って幼虫の餌とする.

ルリジガバチ属の種の検索

1a. 腹柄節は直線状に近く, わずかに弧を描く程度 (図7-3).

1b. 膨腹部後縁近くの両側に白毛の束をもつ.

1c. 前翅径脈の第4脈節は長い.

..... ベンガルルリジガバチ *Chalybion bengalense* (Dahlbom, 1845) 沖, 八, 小, 火

1aa. 腹柄節は強くカーブする (図7-2).

1bb. 膨腹部後縁近くに白毛の束はない.

1cc. 前翅径脈第4脈節は短く, 第3脈節とほぼ同じ長さ.

... ヤマトルリジガバチ *Chalybion japonicum* (Gribodo, 1883) 本, 四, 九, 対, 屋, 琉, 小

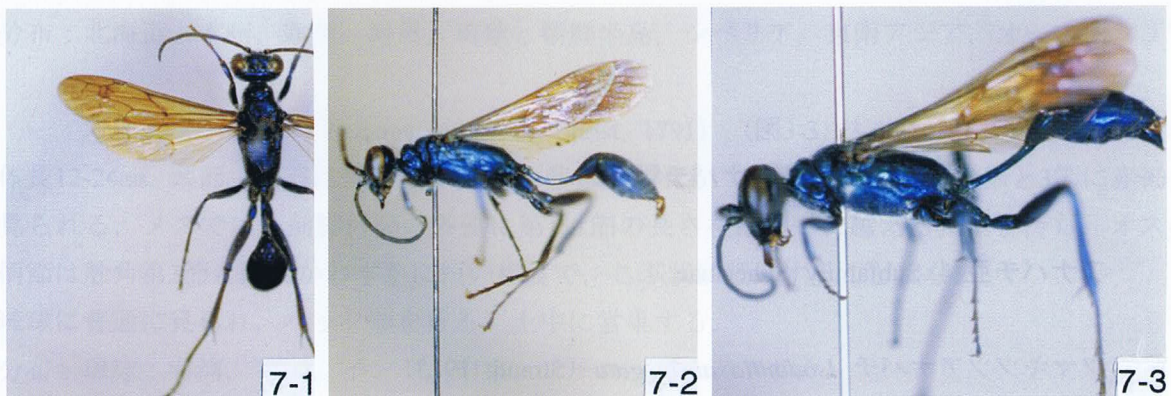


図7. ドロジガバチ亜科 Sceliphrinae の種 (2), ルリジガバチ属 *Chalybion*.

7-1, 7-2, ヤマトルリジガバチ *Chalybion (Chalybion) japonicum* (7-1, メス; 7-2, オス); 7-3, ベンガルルリジガバチ *Chalybion (Chalybion) bengalense*, メス.