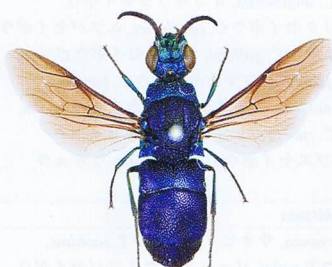


クロバネセイボウ (*ssp. murasaki*)

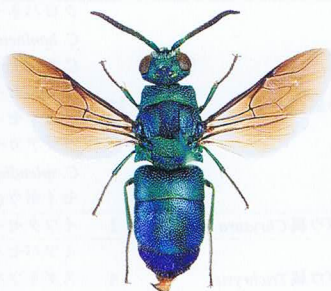


千葉県山武郡成東町♂
(1974年6月19日, 須田採集)

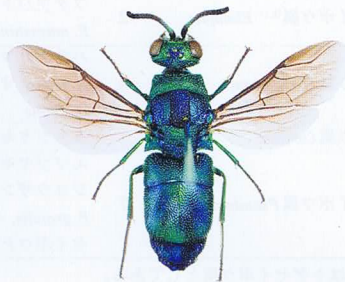


千葉県千葉市♀
(1995年8月5日, 須田採集)

クロバネセイボウ (*ssp. fuscipennis*)



沖縄県石垣市♂
(1999年8月31日, 須田採集)

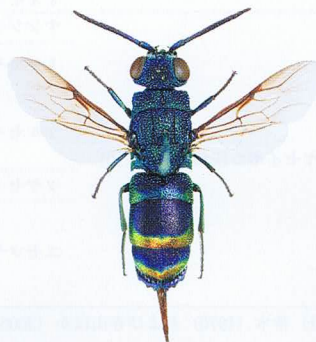


沖縄県八重山郡竹富町♀
(1997年8月23日, 須田採集)

ムツバセイボウ



千葉県成田市♂
(1985年5月28日, 須田採集)



千葉県佐倉市♀
(1998年9月13日, 須田採集)

ホンセイボウ

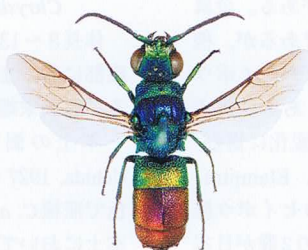


山梨県北都留郡上野原町♂
(1991年6月11日, 須田採集)

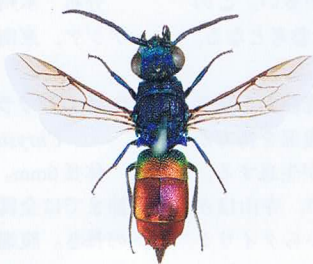


山梨県北都留郡上野原町♀
(1991年6月11日, 須田採集)

リンネセイボウ



千葉県印旛郡印旛村♂
(1976年6月2日, 須田採集)



山梨県北都留郡上野原町♀
(1991年5月14日, 須田採集)



長野県南安曇郡穂高町♂
(1976年8月11日, 須田採集)



千葉県安房郡富山町♀
(1971年9月16日, 須田採集)

ナミハセイボウ



千葉県安房郡天津小湊町♂
(1995年5月24日, 須田採集)

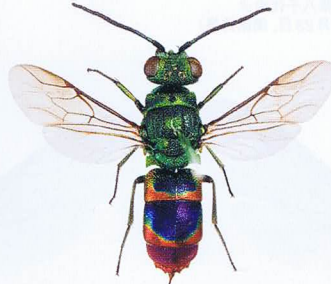


千葉県海上郡海上町♀
(1995年6月28日, 須田採集)

ツマアカセイボウ

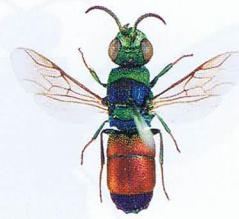


山梨県北都留郡上野原町♂
(1979年5月9日, 須田採集)



山梨県北巨摩郡白州町♀
(1993年8月24日, 須田採集)

ツمامラサキセイボウ



千葉県野田市♂
(1967年8月10日, 須田採集)



千葉県佐倉市♀
(1970年9月17日, 須田採集)

コマチセイボウ



千葉県市原市♀
(1974年5月13日, 須田採集)

イワタセイボウ



栃木県栃木市♀
(1971年4月, 鈴木洋一採集)

ミツバセイボウ

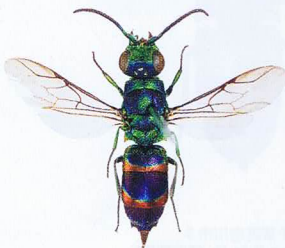


北海道函館市♂
(2007年7月28日, 須田採集)



北海道檜山郡上ノ国町♀
(2008年8月30日, 須田採集)

ヨシブエセイボウ



長野県大町市♀
(1976年8月12日, 須田採集)

スタミツバセイボウ



千葉県佐倉市♀
(1973年10月12日, 須田採集)

リュウキュウミツバセイボウ



沖縄県国頭郡今帰仁村♀
(1996年8月23日, 須田採集)

オオセイボウ



千葉県八千代市♂
(2000年8月23日, 須田採集)



千葉県白井市♂
(2006年6月24日, 須田採集)



千葉県船橋市♀
(2009年10月11日, 須田採集)



千葉県東葛飾郡鎌ヶ谷町♀
(1968年9月19日, 須田採集)

ミドリセイボウ



千葉県君津郡大佐和町♂
(1966年7月28日, 須田採集)



京都府綾部市♀
(2000年8月3日, 須田採集)

イラガセイボウ



千葉県市川市♀
(2002年8月21日, 須田採集)

ナシジセイボウ



山梨県北都留郡丹波山村♀
(1978年7月18日, 須田採集)

ミヤマツヤセイボウ



山梨県西八代郡上九一色村♂
(1978年5月22日, 須田採集)

フタツバトゲセイボウ



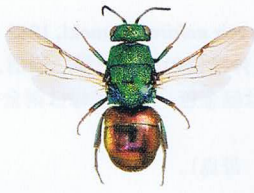
北海道函館市♀
(2007年8月1日, 須田採集)

ムサシトゲセイボウ

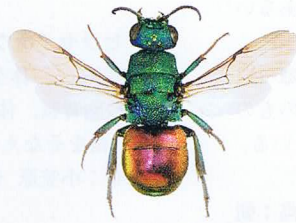


東京都板橋区♀
(1985年8月22日, 新里達也採集)

ハラアカマルセイボウ



京都府京都市♂
(1997年7月31日, 須田採集)



山梨県南都留郡河口湖町♀
(1986年8月27日, 須田採集)

オカマルセイボウ



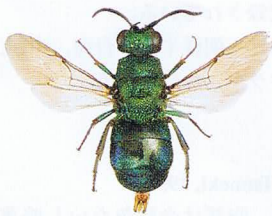
栃木県那須郡那須町♀
(1991年8月26日, 須田採集)

オオツヤセイボウ



山梨県南都留郡山中湖村♀
(1972年5月25日, 須田採集)

セイドウマルセイボウ



千葉県八街市♂
(1995年9月2日, 須田採集)



千葉県市川市♀
(2003年8月23日, 須田採集)

イタミツヤセイボウ



新潟県新潟市♀
(1974年9月12日, 伊丹英雄採集)

ムネツヤセイボウ



千葉県市川市♂
(2003年5月22日, 須田採集)



千葉県白井市♀
(2006年5月25日, 須田採集)

ホシツヤセイボウ



山梨県北都留郡上野原町♂
(1979年5月9日, 須田採集)



山梨県北都留郡上野原町♀
(1979年5月9日, 須田採集)