

図6. コブヨコバイバチ属 *Mimesa*, トゲヨコバイバチ属 *Odontopsen*, ヨコバイバチモドキ属 *Mimumesa* 及びシワヨコバイバチ属 *Pseneo*.

6-1, メス, 6-2, オス, コブヨコバイバチ *Mimesa lutaria* (Fabricius); 6-3, メス, 6-4, オス, ハネダヨコバイバチ *Odontopsen hanedai* (Tsuneki); 6-5, メス, 6-6, オス, ウスヒゲヨコバイバチ *Mimumesa dahlbomi* (Wesmael); 6-7, メス, 6-8, オス, アシジロヨコバイバチ *Mimumesa littoralis* (Bondroit); 6-9, メス, 6-10, オス, サメシマヨコバイバチ *Mimumesa atratinna* (Morawitz); 6-11, メス, 6-12, オス, シワヨコバイバチ *Pseneo exaratus* (Eversmann).

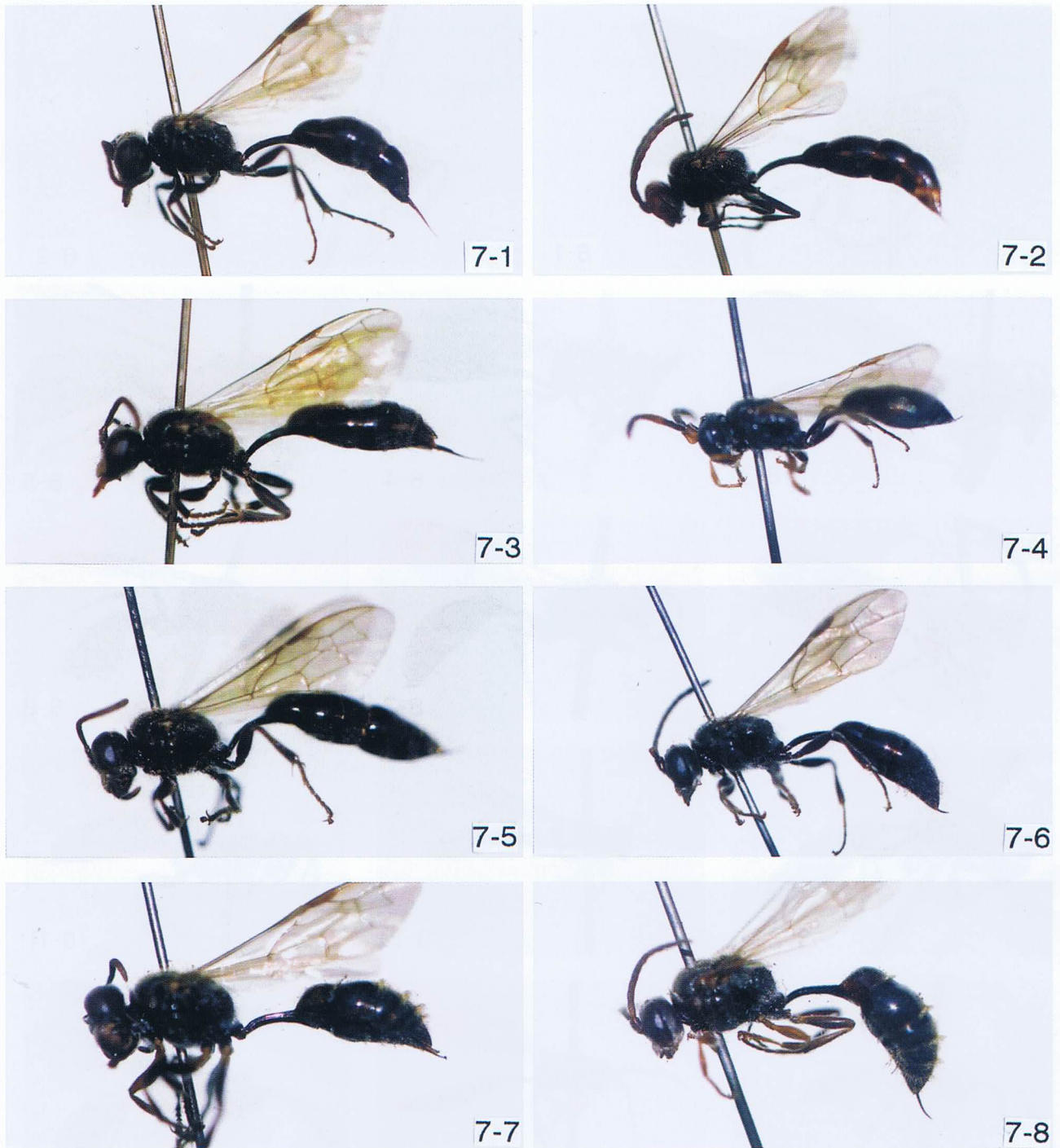


図7. ヨコバイバチ属 *Psen* (3).

7-1, メス, 7-2, オス, ヤマヨコバイバチ *Psen affinis* Gussakovskij ; 7-3, メス, 7-4, オス, キヌヒゲヨコバイバチ *Psen ater* (Olivier) ; 7-5, メス, 7-6, オス, カオキンヨコバイバチ *Psen aurifrons* Tsuneki ; 7-7, メス, 7-8, オス, ジンムヨコバイバチ *Psen dzimm* Tsuneki.





図8. ヨコバイバチ属 *Psen* (4) 及びマエダテバチ属 *Psenulus* (2).

8-1, メス, ベットウヨコバイバチ *Psen bettoh* Tsuneki ; 8-2, メス, リチャーズヨコバイバチ *Psen richardsi* Tsuneki ; 8-3, メス, 8-4, オス, タカミネヨコバイバチ *Psen seminitidus* Van Lith ; 8-5, メス, 8-6, オス, オオアゴヨコバイバチ *Psen ussuriensis* Van Lith ; 8-7, メス, コウライヨコバイバチ *Psen koreanus* Tsuneki ; 8-8, オス, ミヤギノヨコバイバチ *Psen miyagino* Tsuneki.

8-9, メス, 8-10, オス, オオアゴマエダテ *Psenulus anomoneuræ* (Yasumatsu) ; 8-11, メス, 8-12, オス, キアシマエダテバチ *Psenulus carinifrons* (Cameron) ; 8-13, メス, 8-14, オス, スジマエダテバチ *Psenulus fuscipennis* (Dahlbom).





図9. マエダテバチ属 *Psenulus* (3).

9-1, メス, 9-2, オス, クロアシマエダテバチ *Psenulus laevigatus* (Schenck); 9-3, メス, 9-4, オス, ペレーマエダテバチ *Psenulus lubricus* (Pérez); 9-5, メス, 9-6, オス, マダラアシマエダテバチ *Psenulus maculipes* Tsuneki; 9-7, メス, 9-8, オス, ニッコウマエダテバチ *Psenulus nikkoensis* Tsuneki; 9-9, メス, 9-10, オス, オガサワラマエダテバチ *Psenulus ogasawaranus* Tsuneki; 9-11, メス, 9-12, オス, エゾマエダテバチ *Psenulus gussakovskiji* Van Lith; 9-13, メス, 9-14, オス, ヤマトマエダテバチ *Psenulus pallipes* (Panzer); 9-15, メス, 9-16, オス, タナカマエダテバチ *Psenulus tanakai* Tsuneki.